

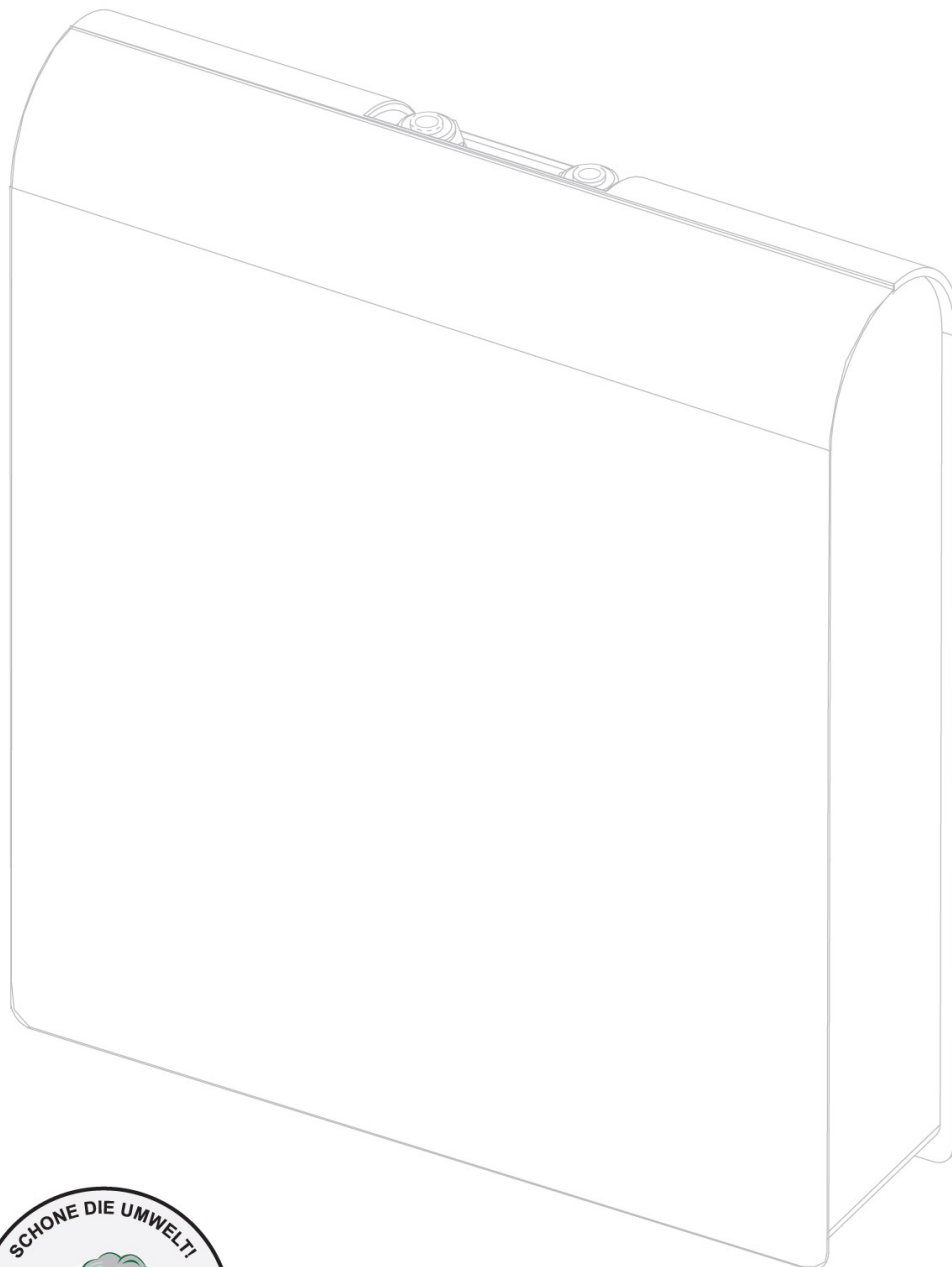


www.aquafilter.com

www.krimmler.hu

The Clear Choice

Water Filtration Systems



Üzembe helyezési kézikönyv

1. Biztonsági előírások

FIGYELEM! A rendszer nem használható mikrobiológiailag szennyezett vagy ismeretlen eredetű víz szűrésére.

A terméket csak képzett szakemberek helyezhetik üzembe és kizárólag eredeti alkatrészeket, szűrőbetéteket lehet használni. A következő utasítások betartásával, biztosíthatja a termék problémamentes működését, forgalmazói garanciát.

1. Figyelmessen olvassa el ezt a használati utasítást mielőtt beüzemelné a rendszert.
2. Ellenőrizze az összes, beüzemeléshez szükséges alkatrész meglétét. (3. pontban felsoroltak „A doboz tartalma”)
3. Kérjük vegye figyelembe, hogy a beüzemelést és minden szűrőbetét cserét követően a rendszert át kell öblíteni mielőtt használni kezdené, mivel a szűrőbetétek inaktívak, gyári állapotukban vannak.
4. Miután csatlakoztatta a csövet a gyorscsatlakozóba tegye rá a biztonsági klipszet.
5. Szűrőbetét cserék során figyeljen a helyes áramlási irányra, amit egy nyíl jelez minden betéten.
6. Szegetelésként kizárólag teflonszalagot használjon.
7. Alaposan mosson kezet a szűrőbetétek cserélése előtt és után.
8. Helyes csatlakozás érdekében a csöveknek 1.5 cm-re a gyorscsatlakozóban kell lennie. Beillesztéskor figyeljen arra, hogy ne törjön meg a cső.
9. Terméket minden esetben az eredeti csomagolásában kell visszaküldeni, ellenkező esetben a csomagot nem kerül átvételre.
10. A forgalmazó nem felel a károkért amennyiben a készüléket nem rendeltetésszerűen, ivóvíz szűrésére használják.
11. A forgalmazó nem vállal felelősséget az esetleges nyomdai hibákért.
12. A forgalmazó fenntartja magának a jogot, hogy előzetes bejelentés nélkül változtasson a technikai és biztonsági információkon.

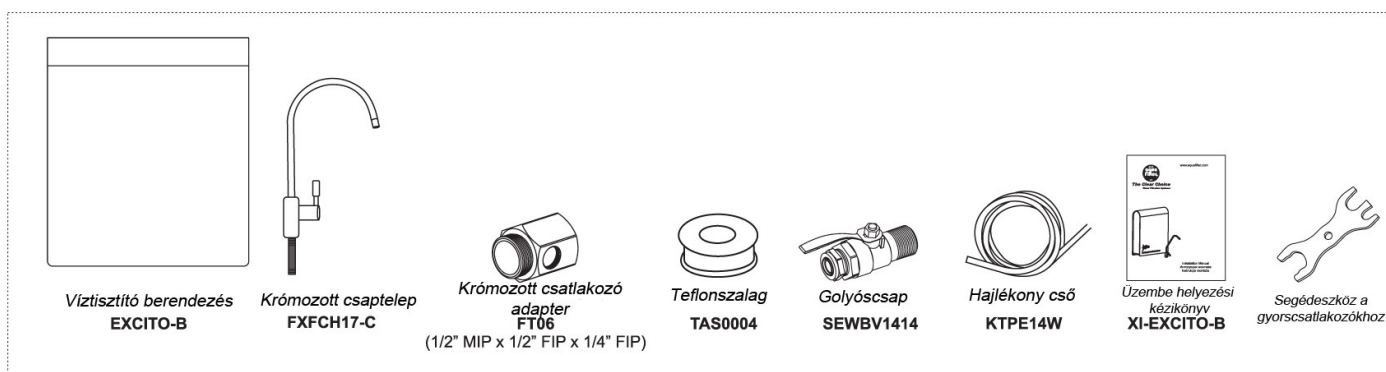
Kizárólag eredeti Aquafilter cserealkatrészeket, szűrőbetéteket használjon. Más alkatrészek beszerelése esetén a károkért felelősséget nem tudunk vállalni.

2. Technikai adatok

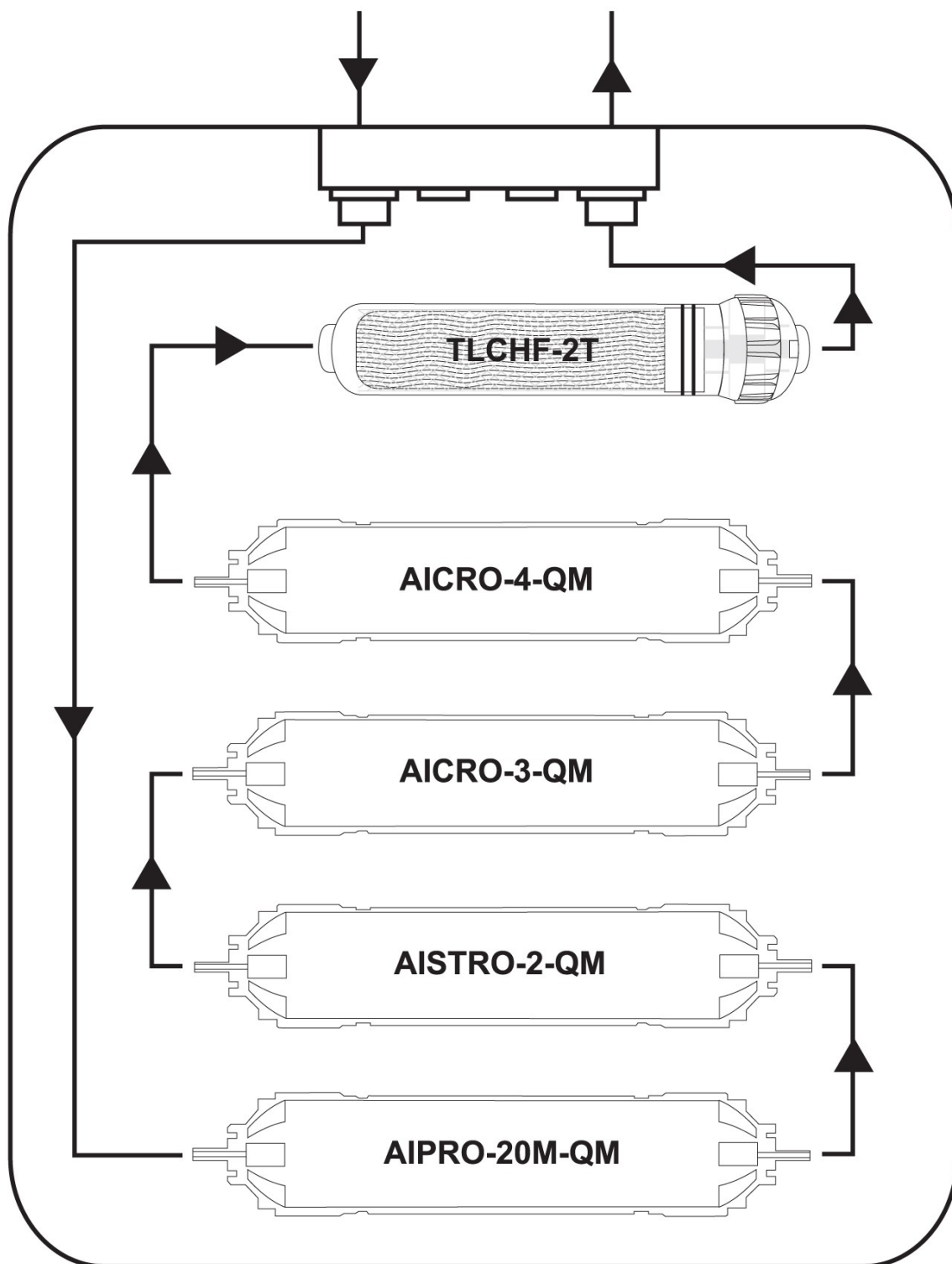
Bejövő víz hőmérséklete: 2°C és 42°C között
 Üzemi nyomás: 4 bar
 Vízhálózati csatlakozás: 1/2"
 Kimenő víz csatlakozása: 1/4"
 Méretek: 390 mm x 355 mm x 100 mm

Fontos megjegyzés! A rendszert meg kell védeni a túlzott és lökésszerű víznyomástól. Amennyiben ez nem biztosított, akkor nyomásszabályozót kell beszerelni a bejövő víz csatlakozásához. A víztisztító optimális teljesítményéhez 4 bar nyomást kell biztosítani. A szükséges, de elmulasztott nyomásszabályzó beszerelés esetén a garancia elvesztést eredményezi. Nyomásszabályzó külön megvásárolható. Cikkszám: ADV-REG_K

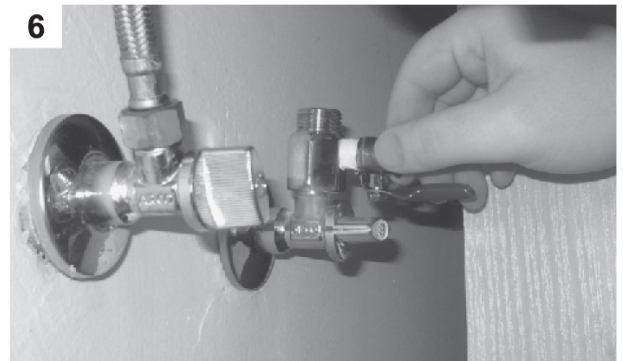
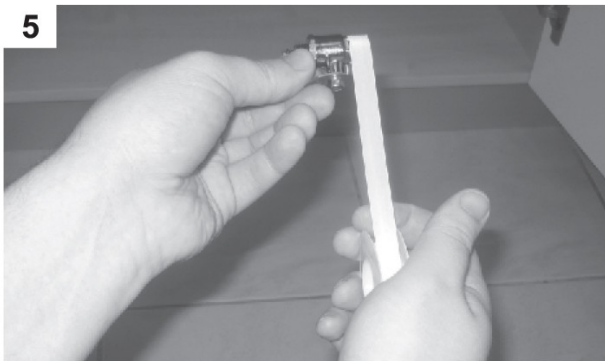
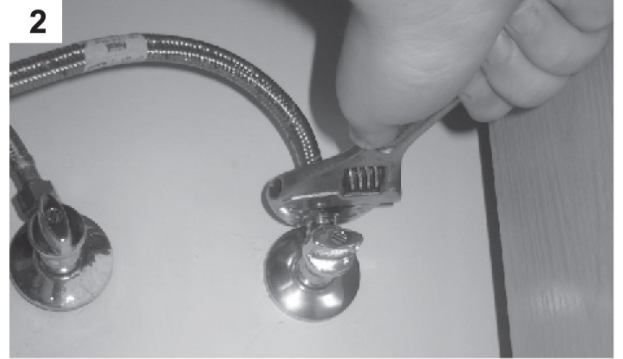
3. A doboz tartalma

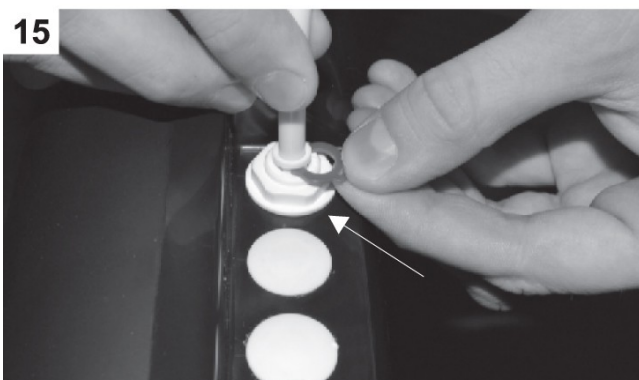
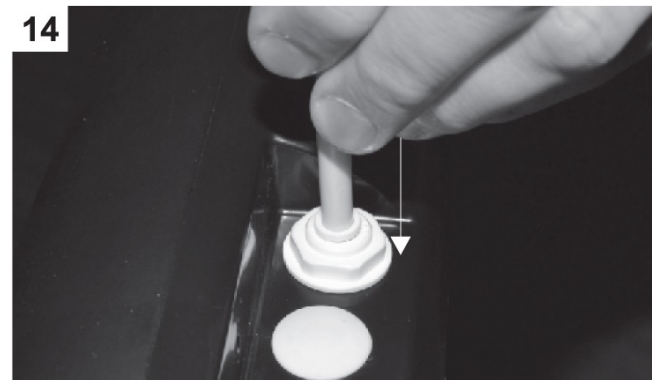
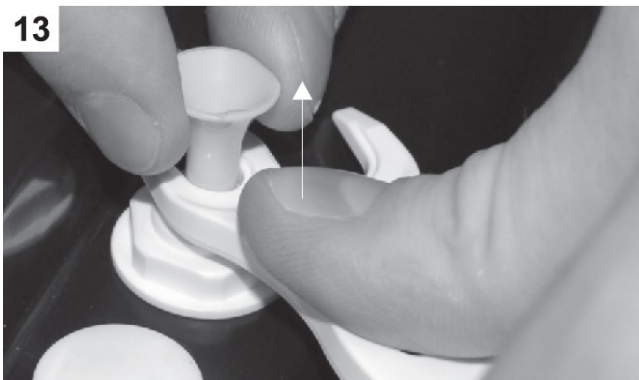
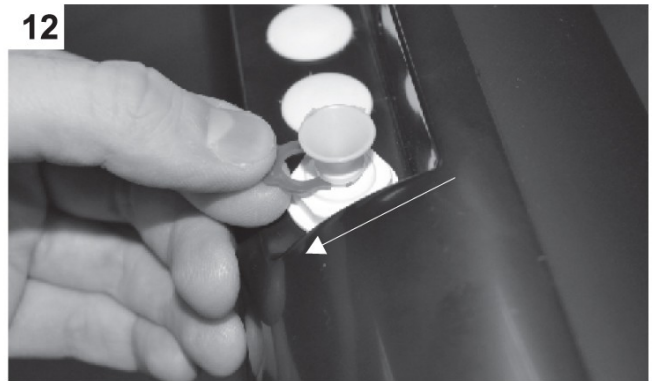
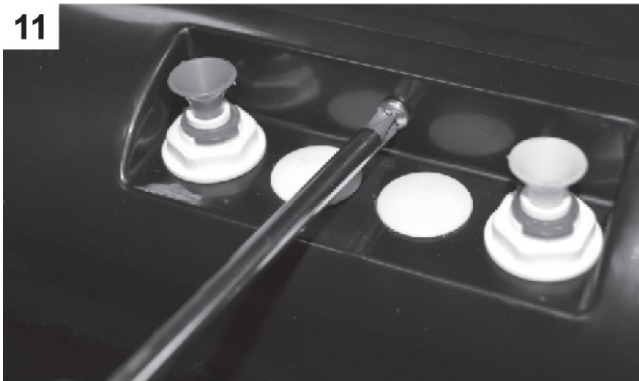
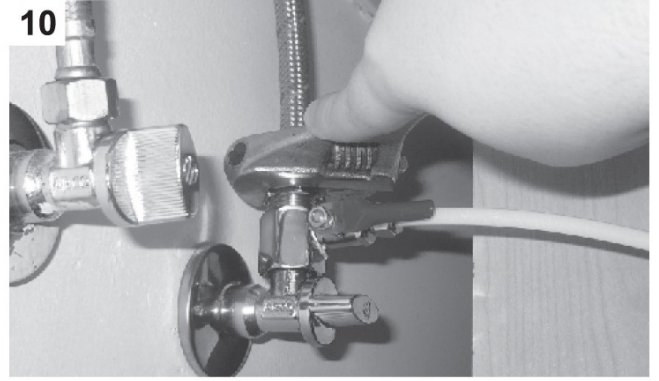
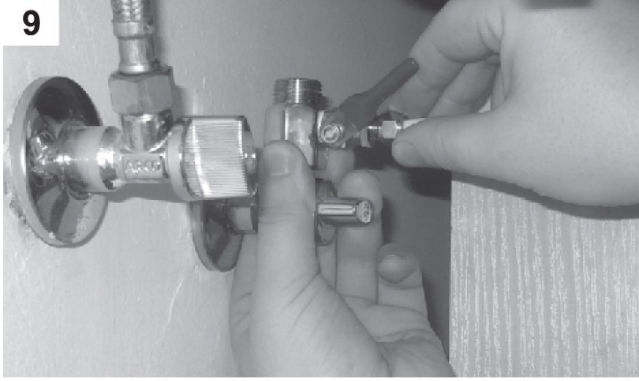


4. Csatlakozási diagram

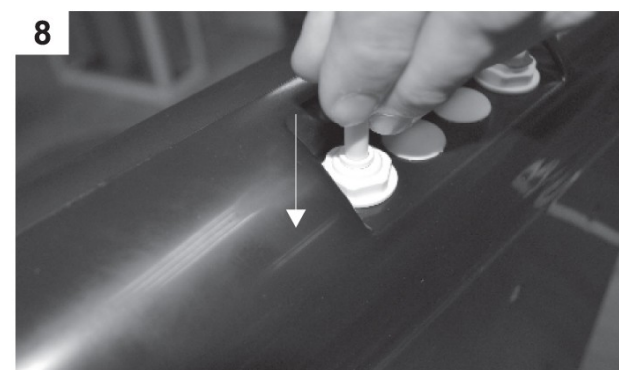
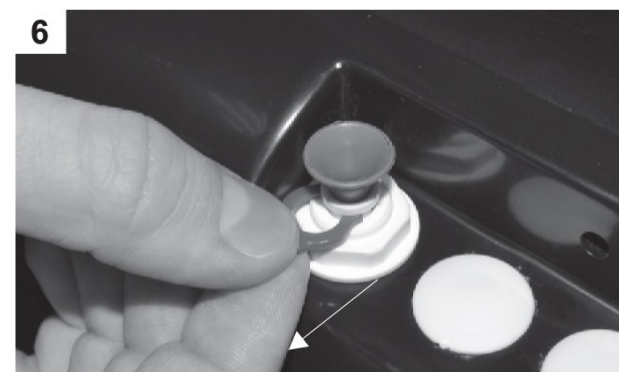
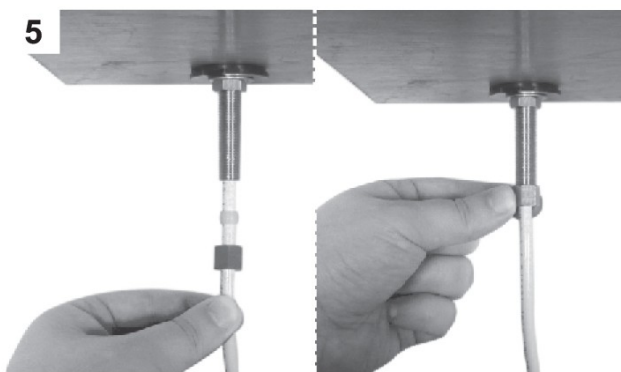
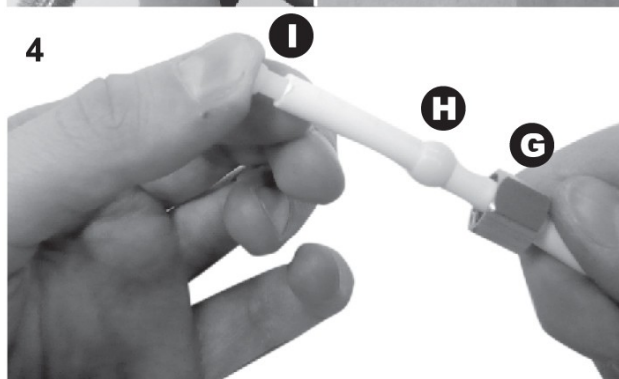
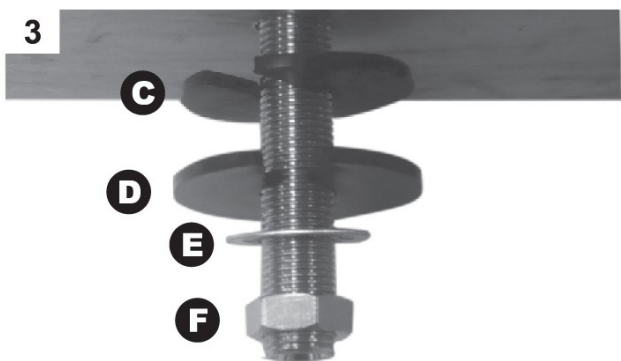
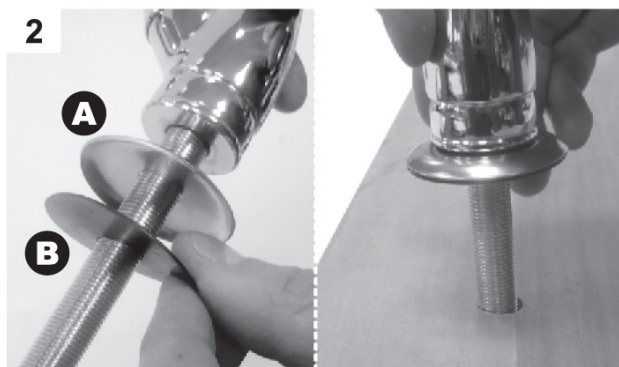
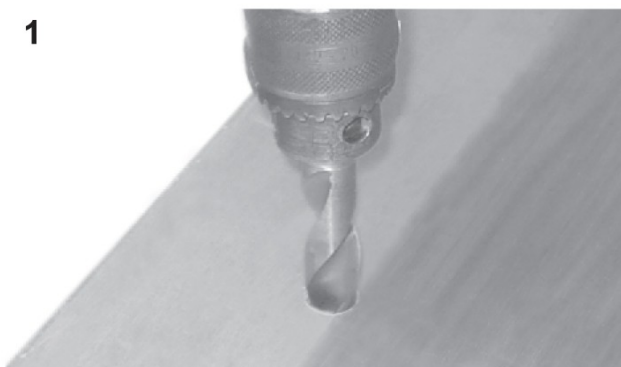
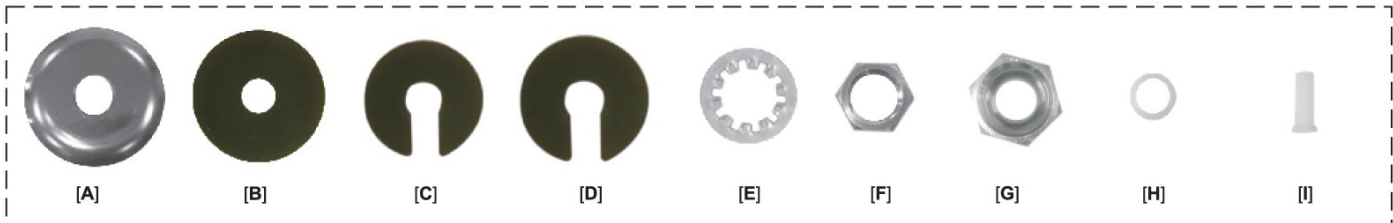


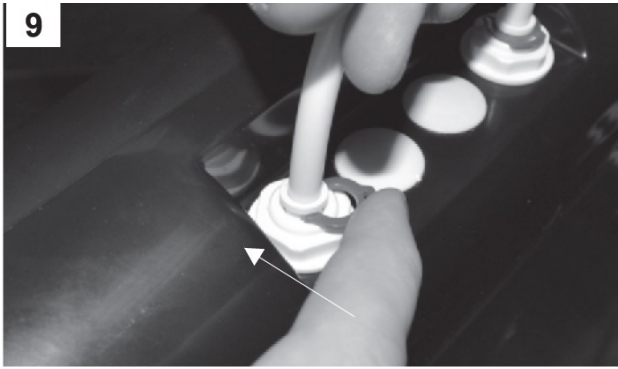
5. Rendszer beüzemelése



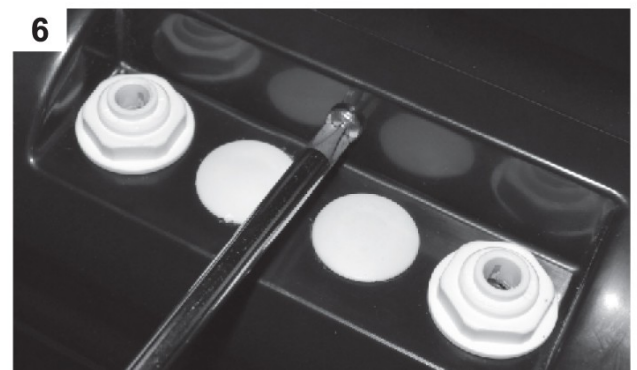
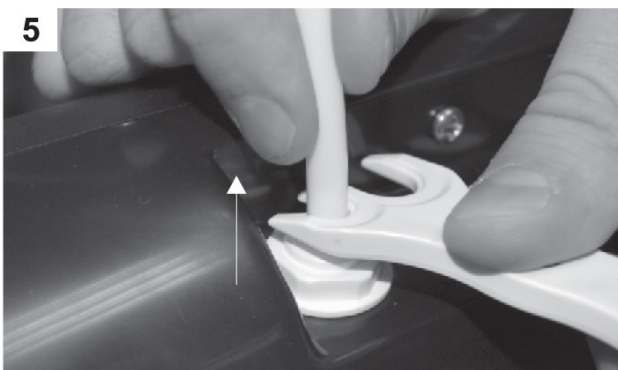
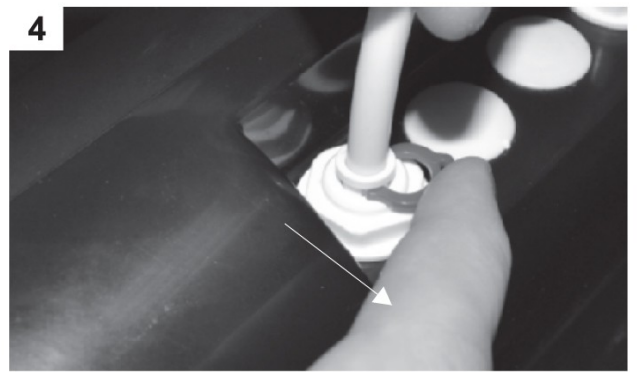
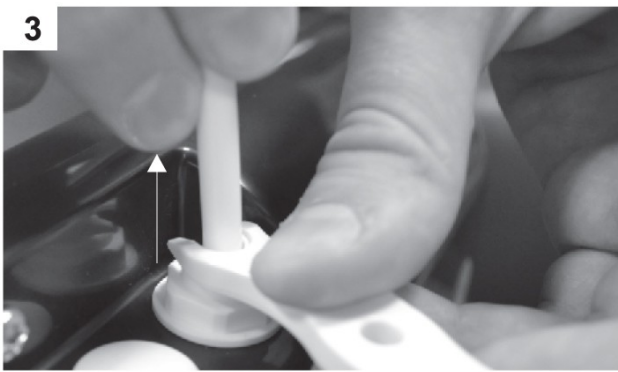
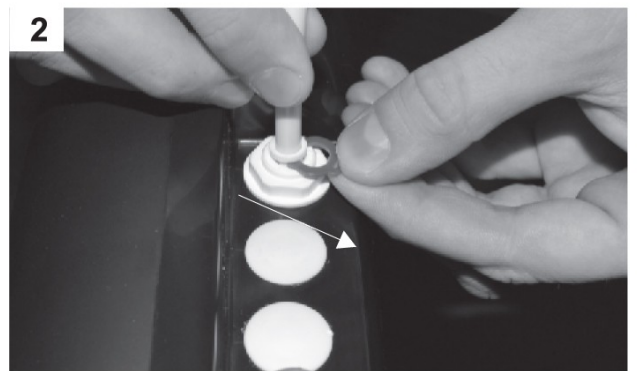


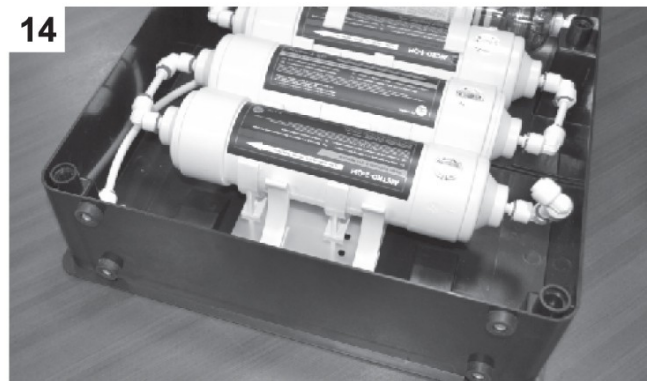
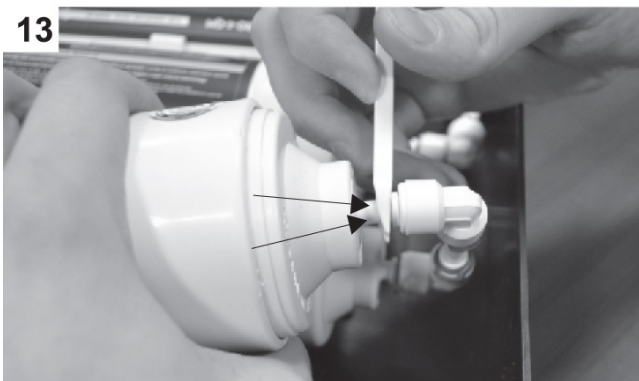
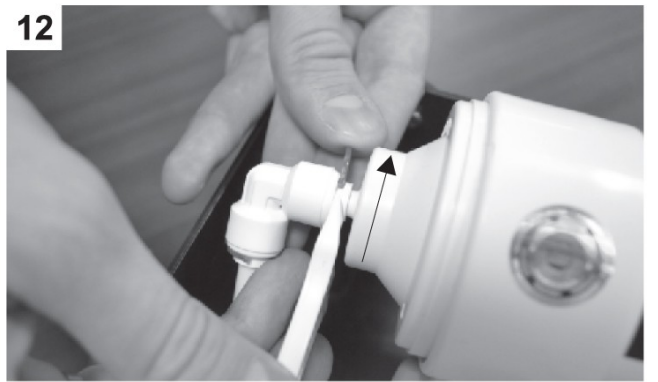
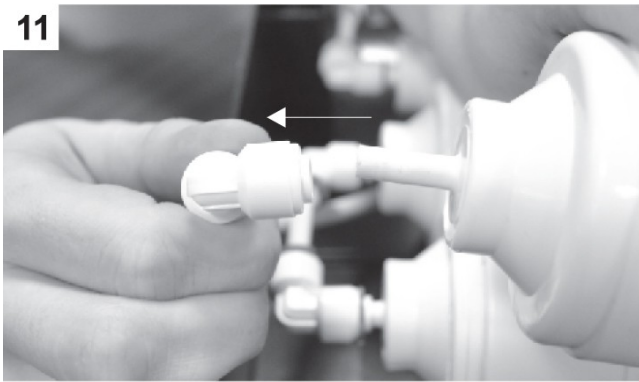
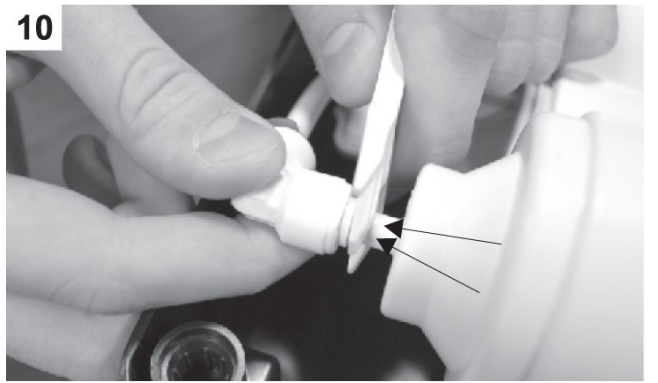
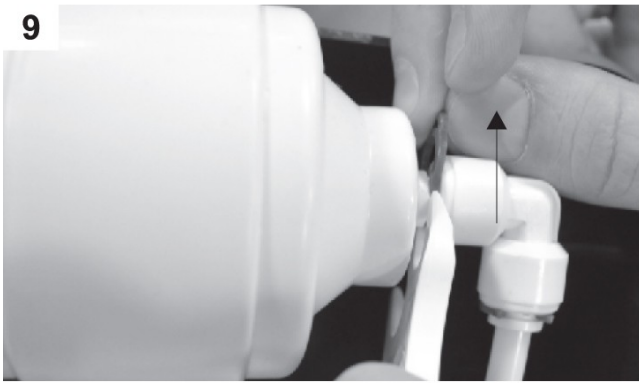
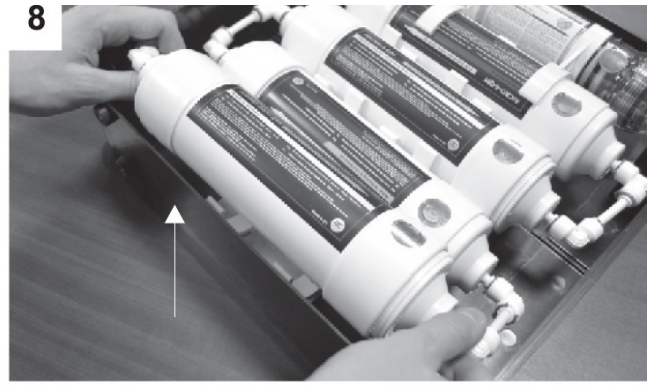
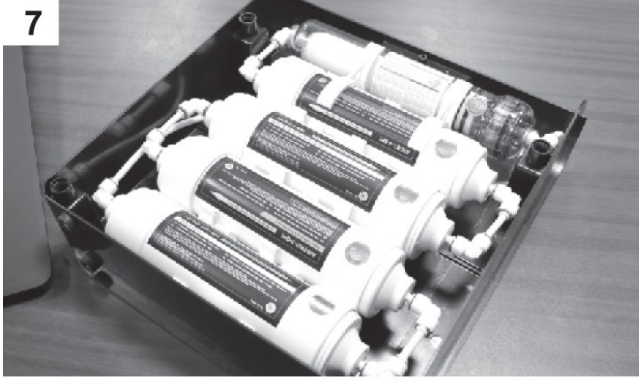
6. Csaptelep beszerelése



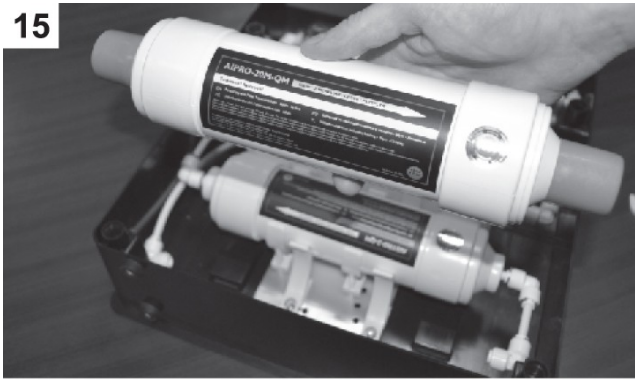


7. Szűrőbetétek cseréje

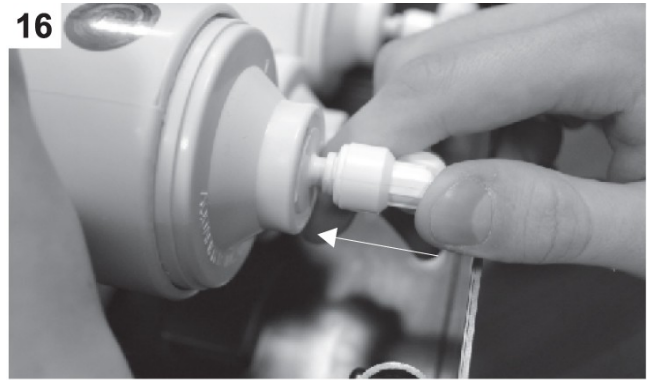




15



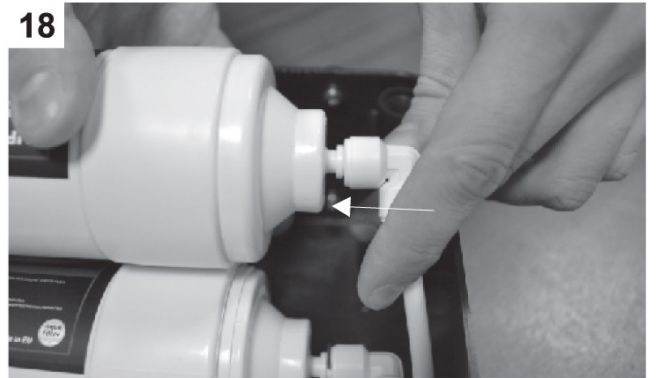
16



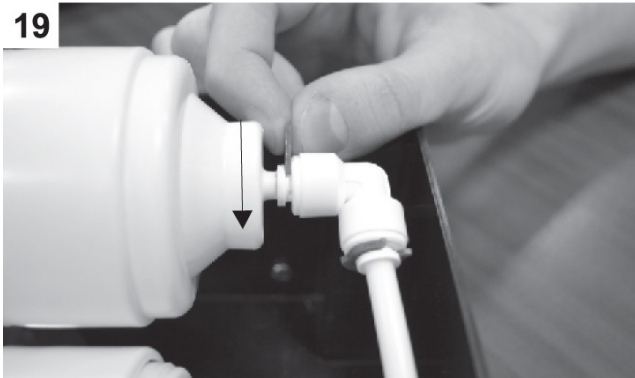
17



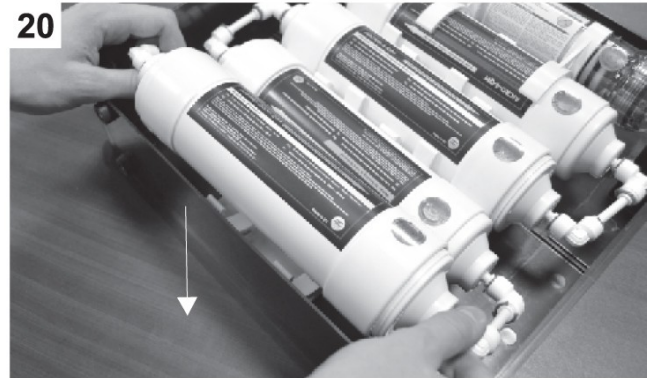
18



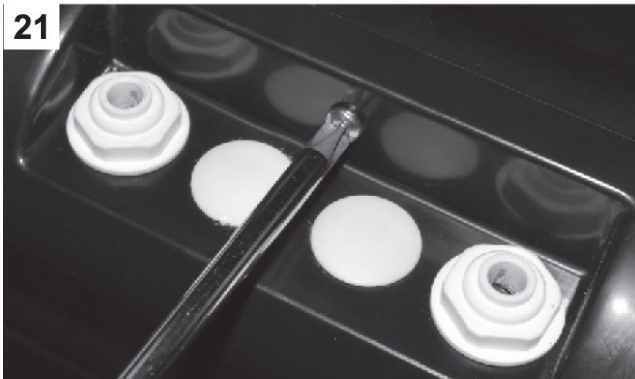
19



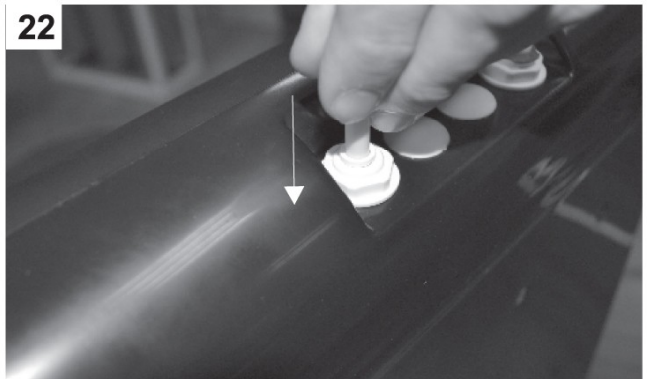
20



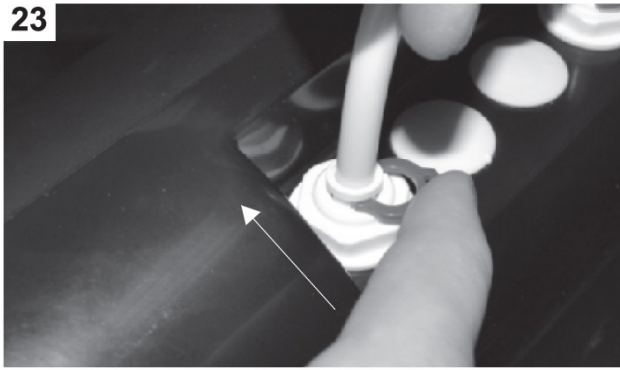
21



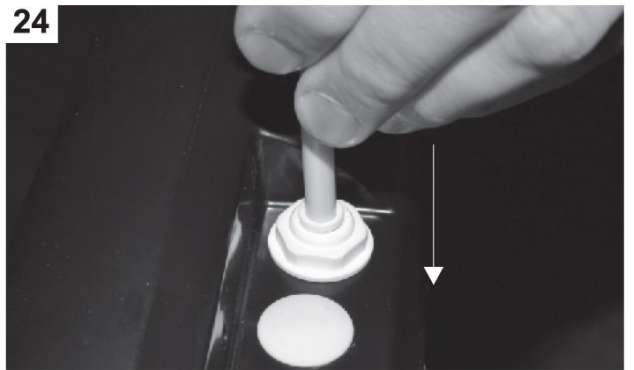
22



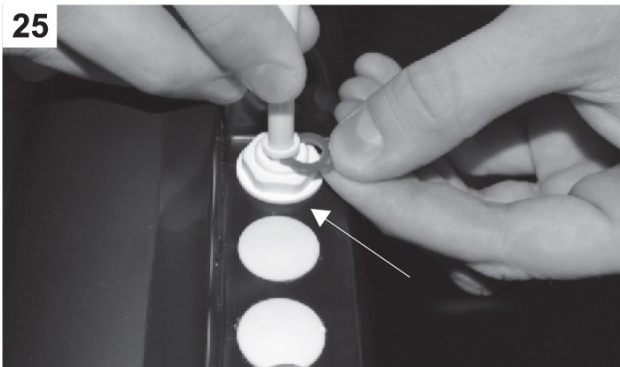
23



24



25



26

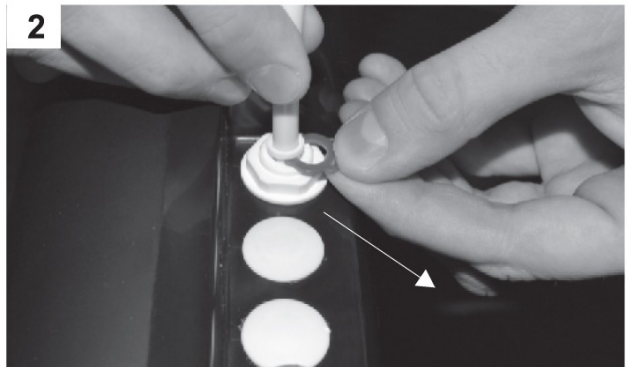


8. *Ultraszűrő membrán cseréje*

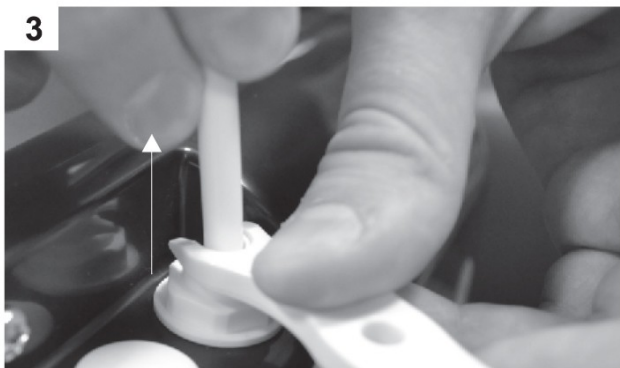
1



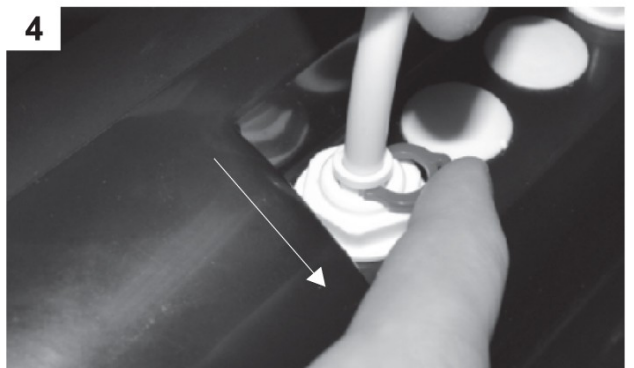
2

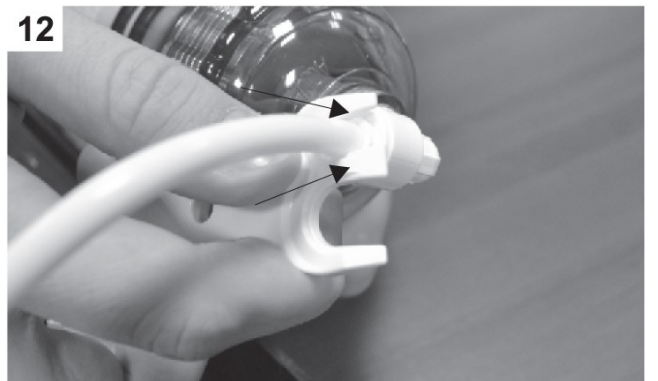
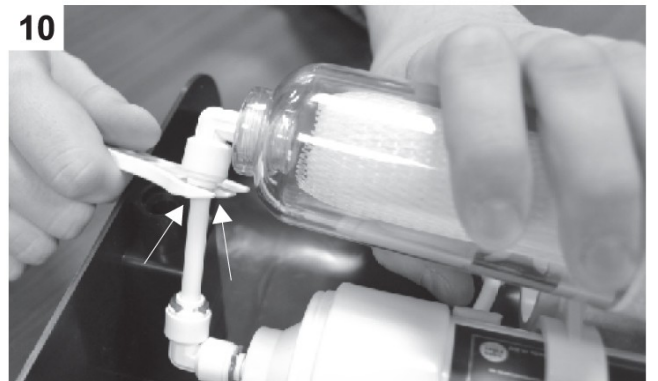
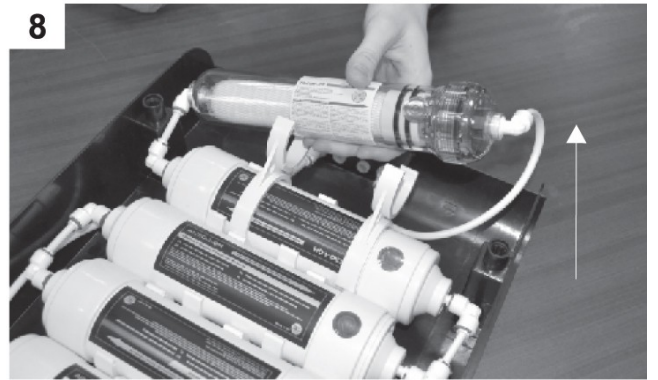
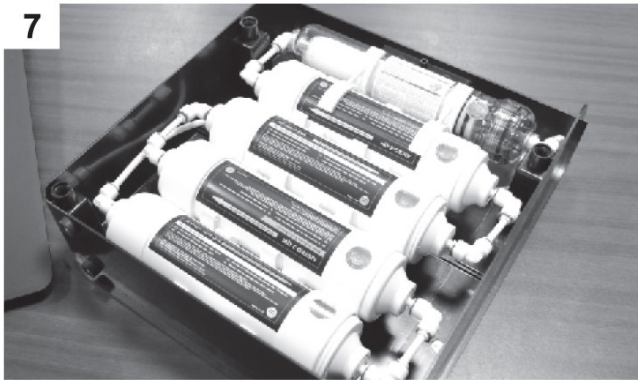
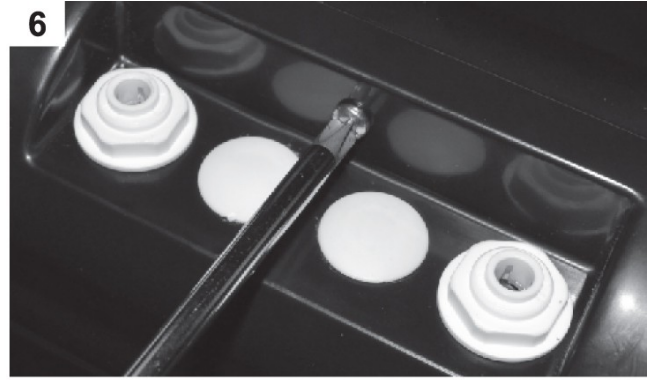
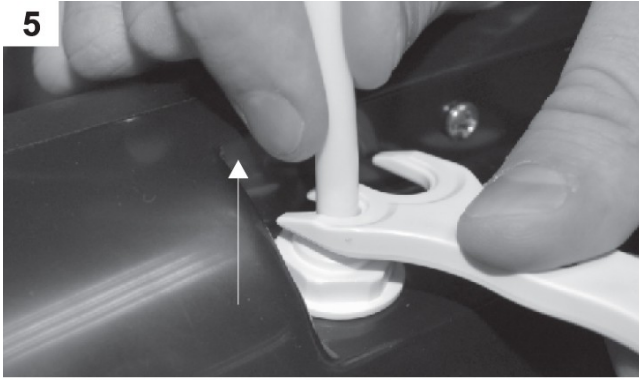


3

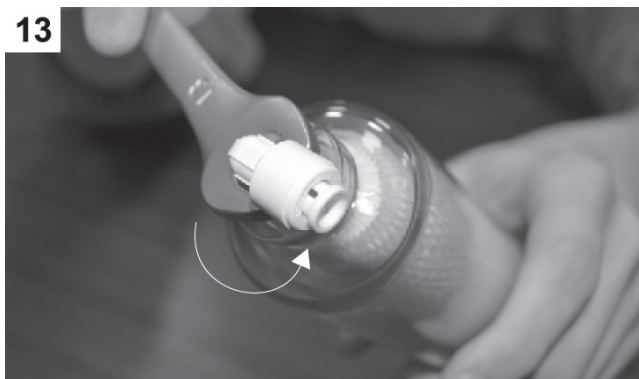


4

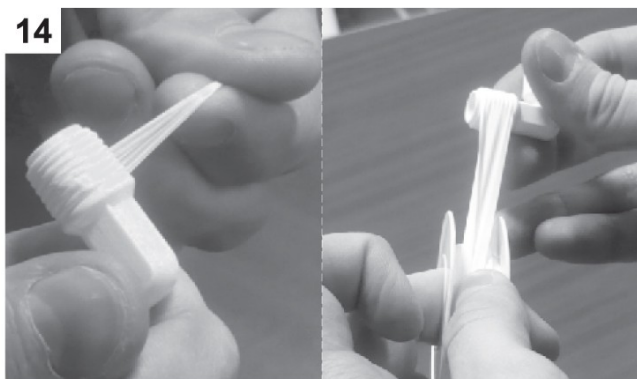




13



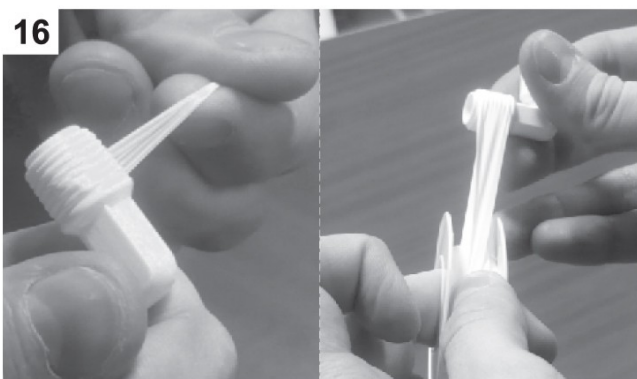
14



15



16



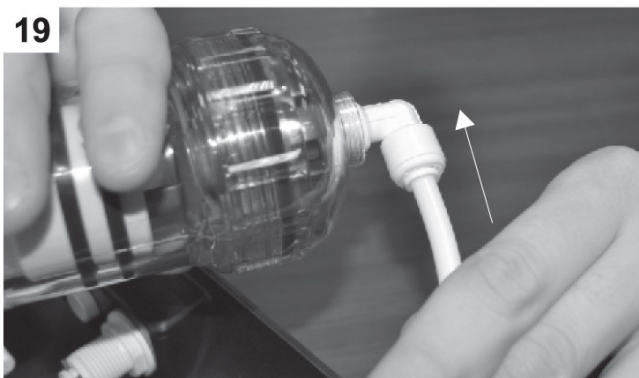
17



18



19



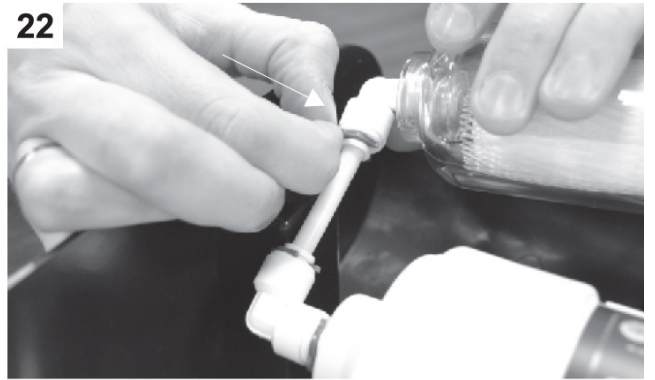
20



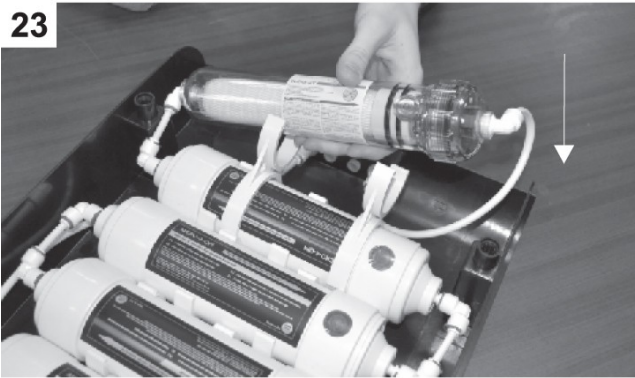
21



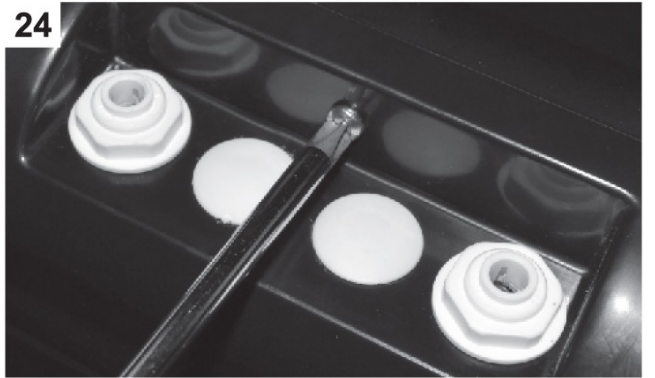
22



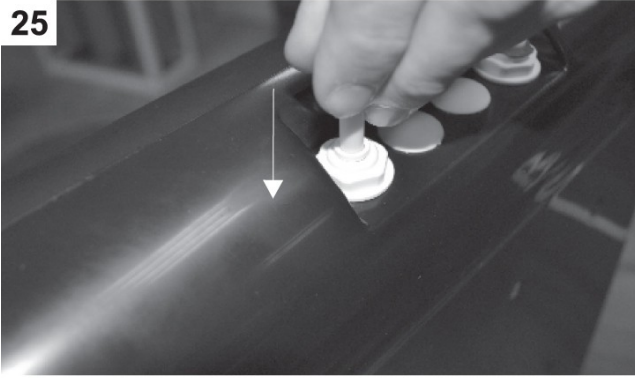
23



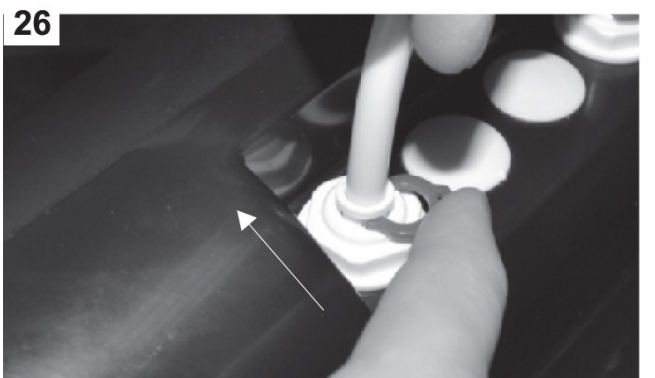
24



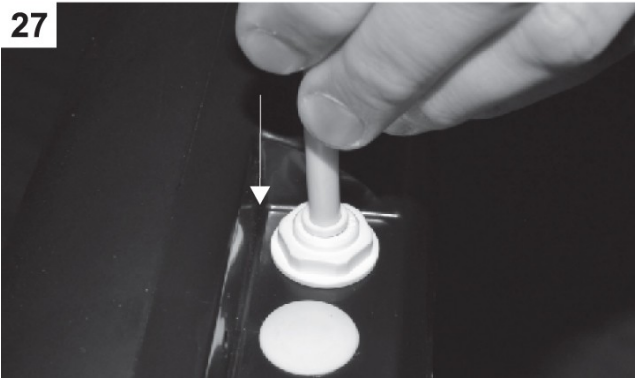
25



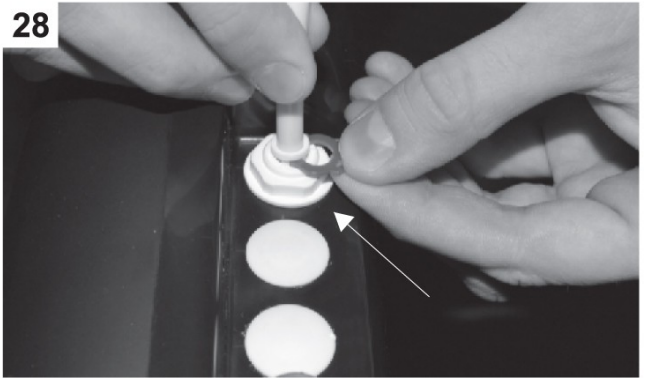
26



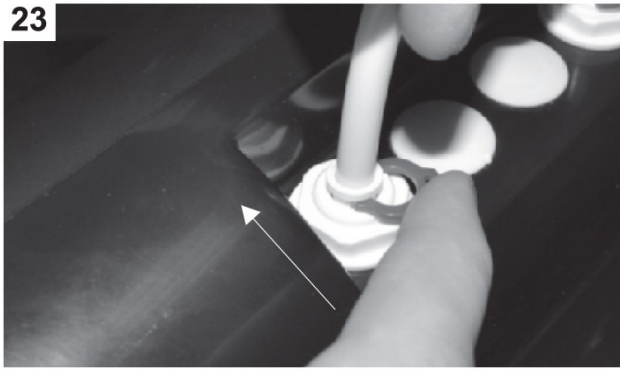
27



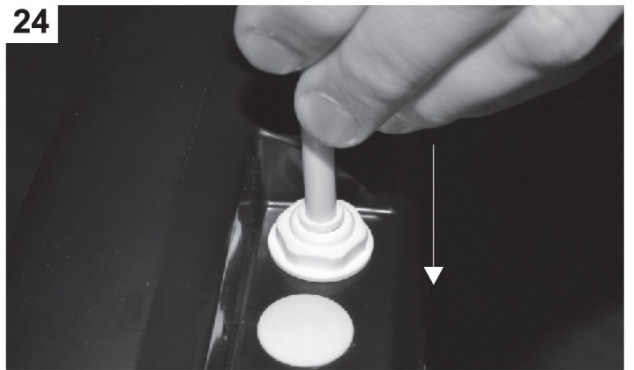
28



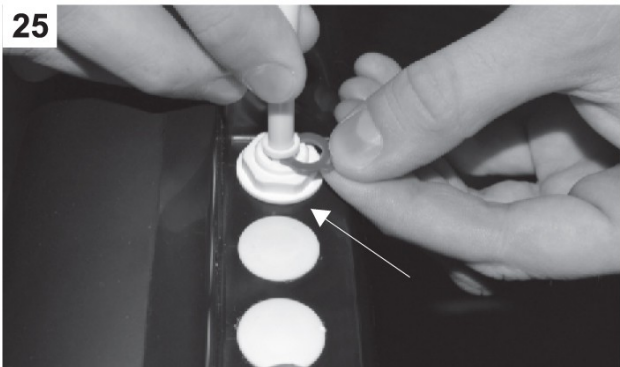
23



24



25



26

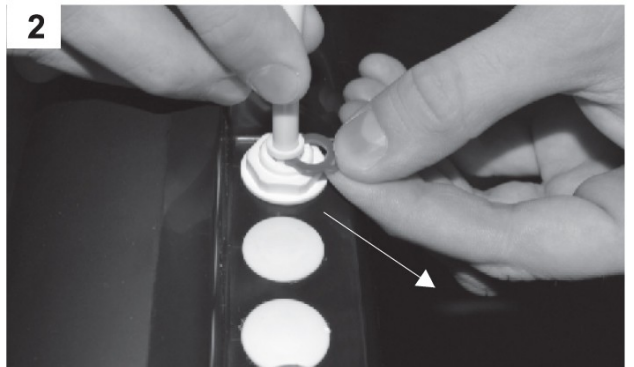


8. *Ultraszűrő membrán cseréje*

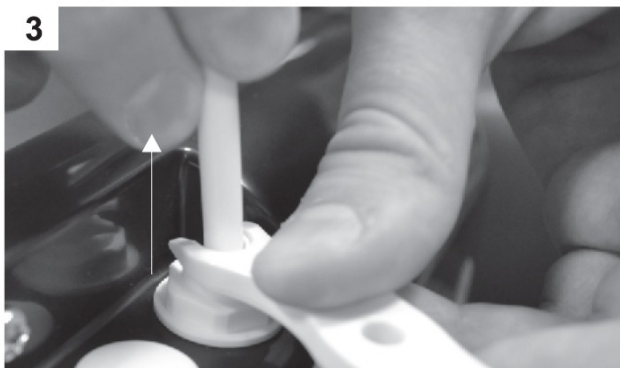
1



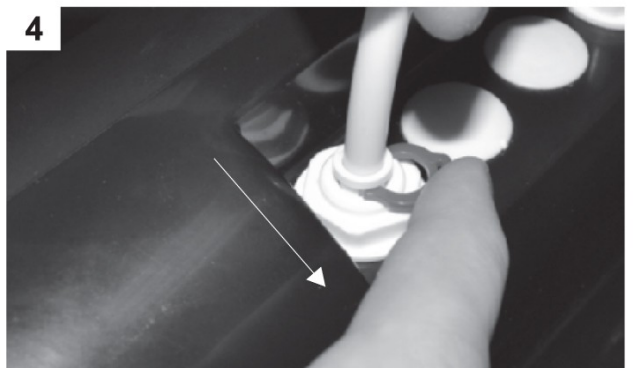
2



3



4





9. Szűrőbetétek

Szűrőbetétek	Leírás	Élettartam*
	<p>AIPRO-20M-QM - ez a 20 mikronos 2"-os víztisztító szűrőbetét (üledékszűrő) polipropilén szálakkal töltött, sorba köthető, külön szűrőházat nem igénylő szűrőbetét. Alacsony víznyomás esetén is kiválóan szűri a vízben található üledékeket (homok, iszap, rozsdá, lebegő szilárd anyagok).</p>	3-6 hónap
	<p>AISTRO 2-QM - ez a 2"-os in-line (soros) víztisztító szűrőbetét két szűrési réteget tartalmaz. Az első szűrési réteg csökkenti a vas ionok koncentrációját, eltávolítja a hidrogén szulfidokat, javítja a víz illatát, ízét és pH értékét továbbá megszünteti a víz fémességét. A második szűrési réteg ioncserélő gyantával van töltve. Az ioncserélés során a gyantán átáramló vízben a kalcium és magnézium ionok, nátrium ionokra cserélődnek, csökkentve ezáltal a víz keménységét.</p>	3-6 hónap
	<p>AICRO-3-QM - ez a 2"-os in-line (soros) szűrőbetét, kókuszshéj aktív szénrel töltve, mely javítja a víz ízét és szagát, eltávolítja a szabad klór 99%-át, egyes növényvédő szerek 85%-át, oldószereket, aromás szénhidrogéneket, fenolt, benzolt és egyéb szerves vegyületeket</p>	3-6 hónap
	<p>AICRO-4-QM - ez a 2"-os in-line (soros) víztisztító szűrőbetét két szűrési réteget tartalmaz. Az első szűrési réteg egy KDF töltetet tartalmaz (nagy tisztaságú réz-cink ötvözet) mely eltávolítja a hidrogén-szulfidot, egyes növényvédő szereket, csökkenti a nehézfém koncentrációt (ólom, arzén, higany, kadmium), továbbá megakadályozza a baktériumok felszaporodását. A második szűrési réteg kókuszshéj aktív szénrel van töltve, ami javítja a víz ízét és szagát, eltávolítja a szabad klór 99%-át, egyes növényvédő szerek 85%-át, oldószereket, aromás szénhidrogéneket, fenolt, benzolt és egyéb szerves vegyületeket.</p>	3-6 hónap
	<p>TLCHF-2 - A kapilláris membrán egy egyedülálló mikroszkopikus szerkezet, polipropilén üreges rostokból. A szűrőbetét eltávolítja az üledékeket (homok, iszap, rozsdá és egyéb mechaikai szennyeződések, bizonyos baktériumok és vírusok) A membránház átlátszó PET anyagból készült. Szűrési méret: 0,02 mikron</p>	6-12 hónap

* A szűrőbetét, betéteket használati hideg víz szűrésére, kondicionálására fejlesztették ki, ezért nem használható mikrobiológiailag szennyezett vagy ismeretlen eredetű víz szűrésére és élettartamuk függ a víz szennyezettségétől.

Az első használat előtt és a szűrőbetétek cseréje után a rendszert legalább 10 percig át kell öblíteni folyó vízzel. 5-6 óra elteltével a rendszer elérte a szűrési képességét, aktiválódtak a szűrőközegek és a víz fogyasztásra kész.